

2017年5月10日
株式会社日本アルトマーク

2017年度末廃止予定の療養病床 全国で11万8千床

株式会社日本アルトマーク(以下「㈱日本アルトマーク」、東京都港区・代表取締役社長 伊倉雅治)は、療養病床の算定状況を調査しました。

療養病床は、現在「社会保障審議会療養病床の在り方等に関する特別部会」にて再編成が検討されています。療養病床のうち介護療養病床は、2006年度診療報酬・介護報酬同時改定で2011年度末に廃止することが決定したものの、2011年度介護法改正時に2017年度末まで期限が延長されました。医療療養病床についても、2017年度末に療養病棟入院基本料2(看護配置25対1)の経過措置期間が終了し廃止されることから、介護老人福祉施設をはじめとする介護保険施設への転換や新たな施設タイプの創設が議論されています。ますます増大する医療・介護ニーズに対応するために、そのあり方が見直されている療養病床数について、2016年10月から2017年3月にかけて行った調査の結果をまとめました。

◇2017年度末廃止予定の療養病床 全国で118,125床

今回の調査時点で、療養病床数は全国で327,239床(3,812病院)算定があった。このうち、病床の廃止が決定している介護療養病床は54,070床(979病院)あり療養病床全体の16.5%、療養病棟入院基本料2は64,055床(1,188病院)あり全体の19.6%であった。2017年度末廃止予定の療養病床数は合計で118,125床となり、療養病床を含めた一般病床1,215,171床(2016年11月時点)の約10%を占めている。(表1)

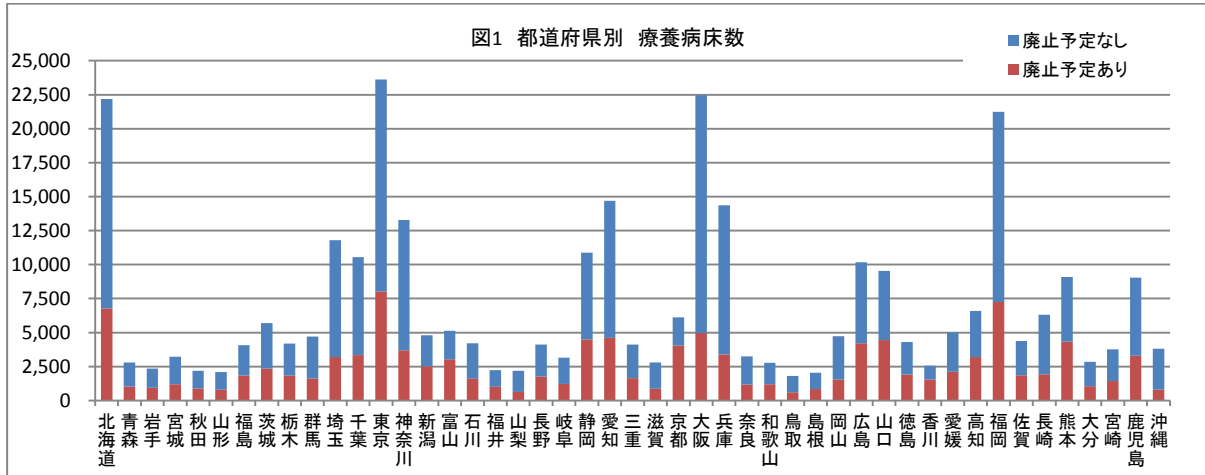
表1 療養病床 内訳

種別	病院数 ^{※1}	病床数	病床数の構成割合
合計	3,812	327,239	100.0%
医療療養(療養病棟入院基本料1)	2,261	153,140	46.8%
医療療養(療養病棟入院基本料2)	1,188	64,055	19.6%
医療療養(特別入院基本料)	25	673	0.2%
介護療養	979	54,070	16.5%
地域包括ケア	125	4,173	1.3%
回復期リハ	830	47,947	14.6%
その他	92	3,181	1.0%

※1 複数種別を算定している病院があるため、内訳は重複しています
出典:㈱日本アルトマーク「病院の施設基準算定状況全国調査」

また、廃止予定の療養病床数の全国平均は2,513床であった。都道府県別に見ると、東京8,039床、福岡7,249床、北海道6,775床が突出して多く、最も少ない都道府県は鳥取617床であった。(図1)

療養病床数全体に占める廃止予定病床数の割合は全国で 36.1%であるが、都道府県別では、最も高い京都 66.3%と最も低い沖縄 21.0%との間に 45.3 ポイントの差があった。京都の他に香川 60.3%、富山 59.1%、新潟 52.5%が、50%を超えていた。この 4 府県をはじめとする廃止予定病床数の割合が高い地域は、病床再編や介護保険施設への転換など、病院が大きく変化すると考えられる。(図 1)



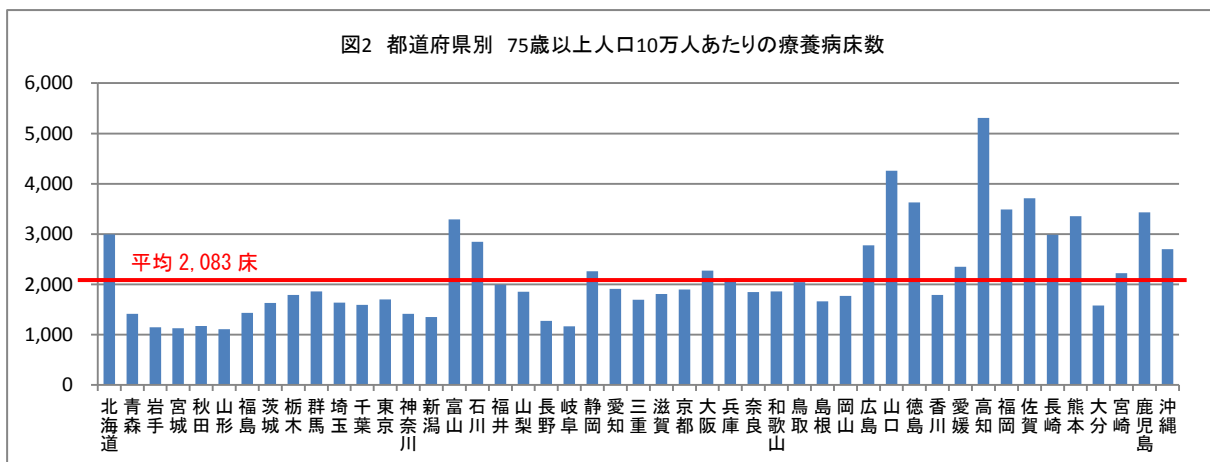
出典: (株)日本アルトマーク「病院の施設基準算定状況全国調査」

◇75 歳以上人口 10 万人あたりの全国平均 2,083 床

都道府県別の療養病床数は、多い順に東京 23,623 床、大阪 22,473 床、北海道 22,187 床、福岡 21,234 床と続き、この上位 4 都道府県は 2 万床を超えていた。一方、療養病床数が少ない都道府県は、鳥取 1,814 床、島根 2,035 床、山形 2,083 床などであった。(表 3)

75 歳以上人口 10 万人あたり^{※2}の療養病床数の全国平均は 2,083 床で、中国・四国・九州地方で平均を上回る県が多かった。高知が最も多く 5,311 床で、山形が最も少なく 1,112 床、この 2 県の間には約 4.7 倍の開きがあった。(図 2)(表 3)

※2 平成 25 年度老人保健事業推進費等補助金「医療ニーズを有する高齢者の実態に関する横断的な調査研究事業」によると療養病床入院患者の 75%以上が 75 歳以上であったため、75 歳以上人口 10 万人あたりで計算しました



出典: (株)日本アルトマーク「病院の施設基準算定状況全国調査」

表3 都道府県別療養病床数(2016年10月～2017年3月調査時点)

都道府県	医療療養	介護療養	地域包括ケア	回復期リハ	その他	合計	75歳以上人口	75歳以上人口 10万人あたり
北海道	16,068	3,286	24	2,155	654	22,187	740,901	2,995
青森	1,540	521	93	581	56	2,791	197,037	1,416
岩手	1,585	318	0	404	50	2,357	205,561	1,147
宮城	2,532	165	0	527	0	3,224	286,321	1,126
秋田	1,411	427	67	292	0	2,197	187,164	1,174
山形	1,393	20	0	670	0	2,083	187,345	1,112
福島	2,831	447	0	606	177	4,061	282,801	1,436
茨城	4,185	802	102	449	155	5,693	349,245	1,630
栃木	3,083	492	0	583	36	4,194	234,053	1,792
群馬	3,219	580	12	835	50	4,696	252,147	1,862
埼玉	8,541	1,175	147	1,774	162	11,799	720,136	1,638
千葉	7,543	1,303	55	1,607	47	10,555	663,132	1,592
東京	14,159	4,607	341	4,365	151	23,623	1,388,968	1,701
神奈川	9,581	1,801	117	1,737	51	13,287	938,562	1,416
新潟	2,490	1,558	102	594	52	4,796	354,149	1,354
富山	3,018	1,868	0	231	15	5,132	156,002	3,290
石川	2,899	911	0	285	120	4,215	147,921	2,849
福井	1,527	469	0	216	25	2,237	112,332	1,991
山梨	1,521	209	9	385	66	2,190	117,970	1,856
長野	2,454	1,032	49	533	40	4,108	322,406	1,274
岐阜	2,118	438	63	473	56	3,148	270,260	1,165
静岡	6,965	1,799	222	1,666	221	10,873	480,632	2,262
愛知	9,548	1,986	154	2,909	104	14,701	769,454	1,911
三重	2,496	791	22	737	64	4,110	242,495	1,695
滋賀	1,984	357	0	455	0	2,796	154,466	1,810
京都	2,705	2,833	52	519	0	6,109	322,181	1,896
大阪	17,184	2,205	259	2,698	127	22,473	988,623	2,273
兵庫	9,928	1,931	264	2,165	65	14,353	678,755	2,115
奈良	1,497	707	30	1,014	0	3,248	175,722	1,848
和歌山	1,815	522	72	335	33	2,777	149,463	1,858
鳥取	1,152	218	0	444	0	1,814	88,712	2,045
島根	1,387	349	55	244	0	2,035	122,453	1,662
岡山	3,582	574	109	458	0	4,723	267,074	1,768
広島	6,298	2,343	185	1,239	105	10,170	365,860	2,780
山口	6,224	1,828	212	1,160	106	9,530	223,759	4,259
徳島	2,519	1,039	69	680	4	4,311	118,851	3,627
香川	1,636	574	0	266	88	2,564	142,959	1,794
愛媛	3,246	720	93	945	20	5,024	213,937	2,348
高知	3,966	1,871	49	688	6	6,580	123,893	5,311
福岡	13,740	3,416	579	3,417	82	21,234	608,326	3,491
佐賀	2,742	850	86	696	0	4,374	117,856	3,711
長崎	4,606	559	121	1,026	0	6,312	211,499	2,984
熊本	6,052	1,950	100	991	0	9,093	271,204	3,353
大分	1,613	362	77	764	36	2,852	180,199	1,583
宮崎	2,360	666	70	664	0	3,760	169,018	2,225
鹿児島	6,550	839	112	1,387	157	9,045	263,686	3,430
沖縄	2,375	352	0	1,078	0	3,805	140,751	2,703
総計	217,868	54,070	4,173	47,947	3,181	327,239	15,706,241	2,083

出典：(株)日本アルトマーク「病院の施設基準算定状況全国調査」

人口：総務省統計局「平成27年住民基本台帳年齢階級別人口(都道府県別)」より集計

記事等へお取り上げくださる場合は、下記宛に掲載誌を一部ご郵送いただけますようお願いいたします。

【お問い合わせ先】

株式会社日本アルトマーク <http://www.ultmarc.co.jp>

MDB 事業部 MDB オペレーション部 カスタマーサポートグループ 布村・田中
〒108-0014 東京都港区芝 5 丁目 33 番地 1 号 森永プラザビル本館 15 階
TEL. 03-6809-6251(平日 9:00~17:30) FAX. 03-3453-4140

【会社概要】

会社名	株式会社日本アルトマーク
代表者	代表取締役社長 伊倉 雅治
所在地	東京都港区芝 5 丁目 33 番地 1 号 森永プラザビル本館 15 階
資本金	5,550 万円
設立	1962 年 3 月
従業員数	124 名(2016 年 5 月 1 日現在)
事業内容	メディカルデータベース(MDB)事業